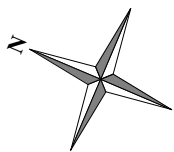
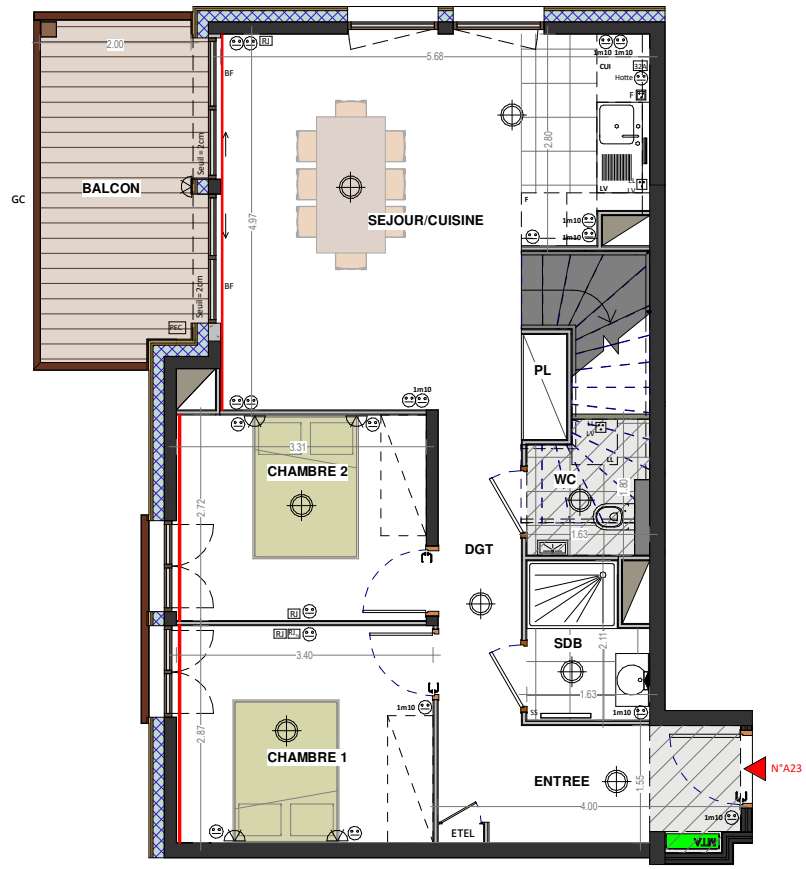


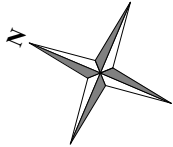
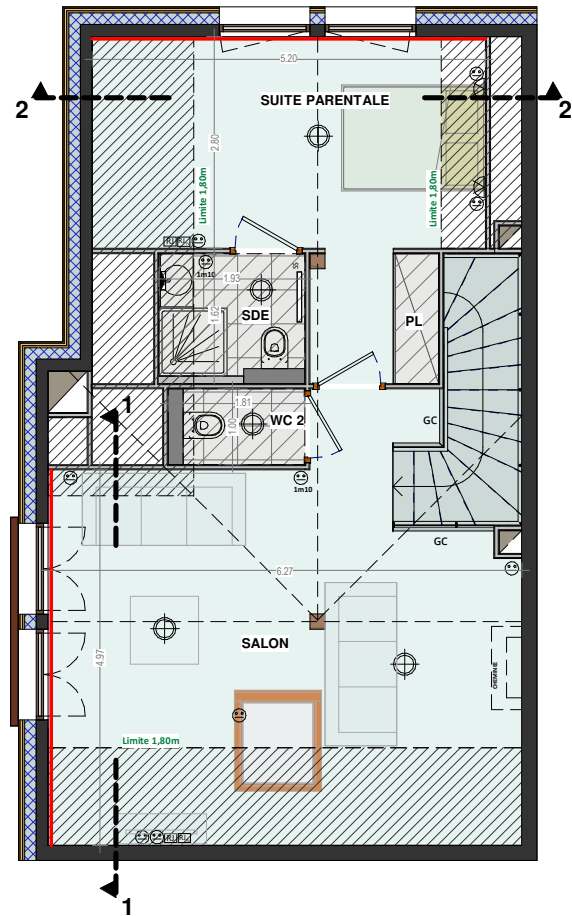
1er étage



LEGENDE			
	Prise de courant		Point d'éclairage avec douille DCL (plafonnier)
	Prise RJ 45		Point d'éclairage en Bandeau lumineux ou applique
	Prise Télévision		Applique sur Evier
	Prise 32A Plaque de cuisson		Radiateur
	Prise spécialisée Four		Sèche-serviettes
	Prise spécialisée (Lave-linge ou Lave-vaisselle)		Mur bois
	Point lumineux posé en applique		Prise étanche commandée

DES MODIFICATIONS SONT SUSCEPTIBLES D'ETRE APPORTEES A CE PLAN EN FONCTION DES NECESSITES TECHNIQUES OU REGLEMENTAIRES DE LA REALISATION. TANT EN CE QUI CONCERNE LES DIMENSIONS LIBRES, QUE L'EQUIPEMENT, LES SURFACES, LES HAUTEURS SOUS PLAFOND AINSI QUE LES HAUTEURS DE SEUILS OU D'ALLEGES INDIQUEES SONT APPROXIMATIVES. LES RETOMBES, SOFFITES, FAUX-PLAFONDS, TRAPPE DE VISITE, AINSI QUE L'EMPLACEMENT DES DESCENTES D'EAU PLUVIALES, DES EQUIPEMENTS SANITAIRES NE SONT PAS TOUS FIGURES OU LE SONT A TITRE INDICATIF. LES EQUIPEMENTS SANITAIRES FIGURANT EN POINTILLES ET LE MOBILIER SUR CE PLAN NE SONT REPRESENTES QU'A TITRE INDICATIF.

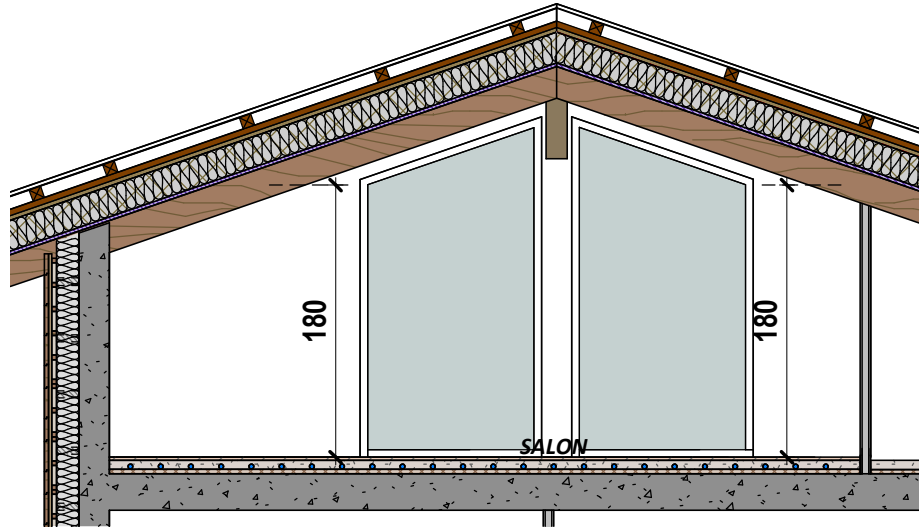
Combles



LEGENDE			
	Prise de courant		Point d'éclairage avec douille DCL (plafonnier)
	Prise RJ 45		Point d'éclairage en Bandeau lumineux ou applique
	Prise Télévision		Applique sur Evier
	Prise 32A Plaque de cuisson		Radiateur
	Prise spécialisée Four		Sèche-serviettes
	Prise spécialisée (Lave-linge ou Lave-vaisselle)		Mur bois
	Point lumineux posé en applique		Prise étanche commandée
	Plafond en sarking; Volige - Epicéa thermo brossé / Pannes et chevrons - Epicéa brossé		

DES MODIFICATIONS SONT SUSCEPTIBLES D'ETRE APPORTEES A CE PLAN EN FONCTION DES NECESSITES TECHNIQUES OU REGLEMENTAIRES DE LA REALISATION, TANT EN CE QUI CONCERNE LES DIMENSIONS LIBRES, QUE L'EQUIPEMENT, LES SURFACES, LES HAUTEURS SOUS PLAFOND AINSI QUE LES HAUTEURS DE SEILS OU D'ALLEGES INDIQUEES SONT APPROXIMATIVES. LES RETOMBEEES, SOFFITES, FAUX-PLAFONDS, TRAPPE DE VISITE, AINSI QUE L'EMPLACEMENT DES DESCENTES D'EAUX PLUVIALES, DES EQUIPEMENTS SANITAIRES NE SONT PAS TOUS FIGURES OU LE SONT A TITRE INDICATIF. LES EQUIPEMENTS SANITAIRES FIGURANT EN POINTILLES ET LE MOBILIER SUR CE PLAN NE SONT REPRESENTES QU'A TITRE INDICATIF.

COUPE 1



COUPE 2

