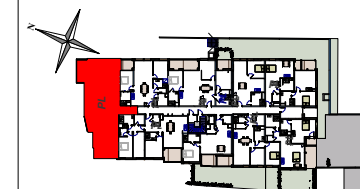




La Ferme des Pistes
"LES PUTAYS"
74230 LES GETS



Appartement de 2 pièces
N° 12 - Rez-de-chaussée

SEJOUR/CUISINE	44.40 m ²
CHAMBRE 1	12.50 m ²
CHAMBRE 2	11.15 m ²
CHAMBRE 3	9.00 m ²
ENTREE	5.30 m ²
DGT	5.20 m ²
SDB	4.45 m ²
WC	2.70 m ²
TOTALE SURFACE HABITABLE	94.70 m²

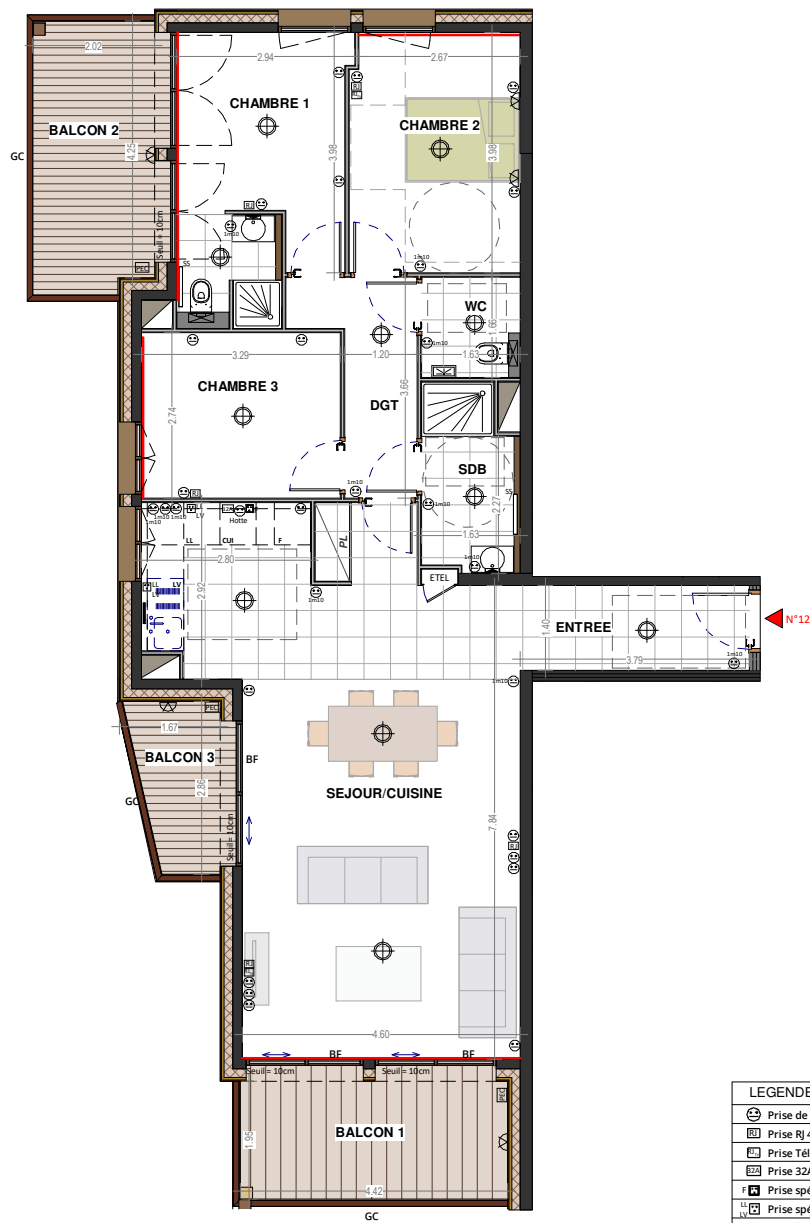
BALCON 1	9.60 m ²
BALCON 2	8.95 m ²
BALCON 3	3.70 m ²
TOTALE SURFACE EXTERIEURE	22.25 m²

SURFACE TOTALE(HABITABLE + EXTERIEUR) **116.95 m²**

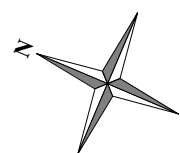
LEGENDE :		
VR : Volet Roulant	BF : Baie fixe	CUI : Cuisson
RP : Robinet de puisage	GC : Garde-corps	R : Réfrigérateur
SO : Soffite	SO : Soffite	LV : Lave-vaisselle
CA : Caisson bois habillage évacuations :	SO : Soffite	LL : Lave-linge
		PL : Placard
		PV : Pare-vue
		ETEL : Espace Technique Electrique du logement

Hauteur sous plafond des pièces principales sauf mention particulière : 2.50m

0 0.5 1	Date : 19.07.21	Indice : E
---------	-----------------	------------



	Prise de courant		Point d'éclairage avec douille DCL (plafonnier)
	Prise RJ 45		Point d'éclairage en Bandeau lumineux ou applique
	Prise Télévision		Applique sur Evier
	Prise 32A Plaque de cuisson		Radiateur
	Prise spécialisée Four		Sèche-serviettes
	Prise spécialisée (Lave-linge ou Lave-vaisselle)		Mur bois
	Point lumineux posé en applique		Prise étanche commandée



DES MODIFICATIONS SONT SUSCEPTIBLES D'ETRE APPORTEES A CE PLAN EN FONCTION DES NECESSITES TECHNIQUES OU REGLEMENTAIRES DE LA REALISATION, TANT EN CE QUI CONCERNE LES DIMENSIONS LIBRES, QUE L'EQUIPEMENT. LES SURFACES, LES HAUTEURS SOUS PLAFOND AINSI QUE LES HAUTEURS DE SEUILS OU D'ALLEGES INDIQUEES SONT APPROXIMATIVES. LES RETOMBES, SOFFITES, FAUX-PLAFONDS, TRAPPE DE VISITE AINSI QUE L'EMPLACEMENT DES DESCENTES D'EAU PLUVIALES, DES EQUIPEMENTS SANITAIRES NE SONT PAS TOUS FIGURES OU LE SONT A TITRE INDICATIF. LES EQUIPEMENTS SANITAIRES FIGURANT EN POINTILLES ET LE MOBILIER SUR CE PLAN NE SONT REPRESENTES QU'A TITRE INDICATIF.